

Архангельск (8182)63-90-72  
Астана (7172)727-132  
Астрахань (8512)99-46-04  
Барнаул (3852)73-04-60  
Белгород (4722)40-23-64  
Брянск (4832)59-03-52  
Владивосток (423)249-28-31  
Волгоград (844)278-03-48  
Вологда (8172)26-41-59  
Воронеж (473)204-51-73  
Екатеринбург (343)384-55-89  
Иваново (4932)77-34-06

Ижевск (3412)26-03-58  
Иркутск (395)279-98-46  
Казань (843)206-01-48  
Калининград (4012)72-03-81  
Калуга (4842)92-23-67  
Кемерово (3842)65-04-62  
Киров (8332)68-02-04  
Краснодар (861)203-40-90  
Красноярск (391)204-63-61  
Курск (4712)77-13-04  
Липецк (4742)52-20-81

Киргизия (996)312-96-26-47

Магнитогорск (3519)55-03-13  
Москва (495)268-04-70  
Мурманск (8152)59-64-93  
Набережные Челны (8552)20-53-41  
Нижний Новгород (831)429-08-12  
Новокузнецк (3843)20-46-81  
Новосибирск (383)227-86-73  
Омск (3812)21-46-40  
Орел (4862)44-53-42  
Оренбург (3532)37-68-04  
Пенза (8412)22-31-16

Россия (495)268-04-70

Пермь (342)205-81-47  
Ростов-на-Дону (863)308-18-15  
Рязань (4912)46-61-64  
Самара (846)206-03-16  
Санкт-Петербург (812)309-46-40  
Саратов (845)249-38-78  
Севастополь (8692)22-31-93  
Симферополь (3652)67-13-56  
Смоленск (4812)29-41-54  
Сочи (862)225-72-31  
Ставрополь (8652)20-65-13

Казахстан (772)734-952-31

Сургут (3462)77-98-35  
Тверь (4822)63-31-35  
Томск (3822)98-41-53  
Тула (4872)74-02-29  
Тюмень (3452)66-21-18  
Ульяновск (8422)24-23-59  
Уфа (347)229-48-12  
Хабаровск (4212)92-98-04  
Челябинск (351)202-03-61  
Череповец (8202)49-02-64  
Ярославль (4852)69-52-93

<http://cpo.nt-rt.ru/> || [cop@nt-rt.ru](mailto:cop@nt-rt.ru)

## ФОРМА СЕРДЦЕ ДЛЯ ВЫПЕЧКИ



ФОРМА "СЕРДЦЕ" 120X30 НЕРЖАВЕЮЩАЯ СТАЛЬ

Высота, мм	30
Диаметр, мм	120
Толщина металла, мм	1,0
Материал	Нержавеющая сталь
Производитель	ЦЕНТР ПИЩЕВОГО ОБОРУДОВАНИЯ



ФОРМА "СЕРДЦЕ" 120X40 НЕРЖАВЕЮЩАЯ СТАЛЬ

Высота, мм	40
Диаметр, мм	120
Толщина металла, мм	1,0
Материал	Нержавеющая сталь
Производитель	ЦЕНТР ПИЩЕВОГО ОБОРУДОВАНИЯ



ФОРМА "СЕРДЦЕ" 120X50 НЕРЖАВЕЮЩАЯ СТАЛЬ

Высота, мм	50
Диаметр, мм	120
Толщина металла, мм	1,0
Материал	Нержавеющая сталь
Производитель	ЦЕНТР ПИЩЕВОГО ОБОРУДОВАНИЯ



ФОРМА "СЕРДЦЕ" 120X60 НЕРЖАВЕЮЩАЯ СТАЛЬ

Высота, мм	60
Диаметр, мм	120
Толщина металла, мм	1,0
Материал	Нержавеющая сталь
Производитель	ЦЕНТР ПИЩЕВОГО ОБОРУДОВАНИЯ



ФОРМА "СЕРДЦЕ" 120X70 НЕРЖАВЕЮЩАЯ СТАЛЬ

Высота, мм	70
Диаметр, мм	120
Толщина металла, мм	1,0
Материал	Нержавеющая сталь
Производитель	ЦЕНТР ПИЩЕВОГО ОБОРУДОВАНИЯ



ФОРМА "СЕРДЦЕ" 120X80 НЕРЖАВЕЮЩАЯ СТАЛЬ

Высота, мм	80
Диаметр, мм	120
Толщина металла, мм	1,0
Материал	Нержавеющая сталь
Производитель	ЦЕНТР ПИЩЕВОГО ОБОРУДОВАНИЯ



ФОРМА "СЕРДЦЕ" 120X80 НЕРЖАВЕЮЩАЯ СТАЛЬ

Высота, мм	80
Диаметр, мм	120
Толщина металла, мм	1,0
Материал	Нержавеющая сталь
Производитель	ЦЕНТР ПИЩЕВОГО ОБОРУДОВАНИЯ



ФОРМА "СЕРДЦЕ" 130X30 НЕРЖАВЕЮЩАЯ СТАЛЬ

Высота, мм	30
Диаметр, мм	130
Толщина металла, мм	1,0
Материал	Нержавеющая сталь
Производитель	ЦЕНТР ПИЩЕВОГО ОБОРУДОВАНИЯ



ФОРМА "СЕРДЦЕ" 130X40 НЕРЖАВЕЮЩАЯ СТАЛЬ

Высота, мм	40
Диаметр, мм	130
Толщина металла, мм	1,0
Материал	Нержавеющая сталь
Производитель	ЦЕНТР ПИЩЕВОГО ОБОРУДОВАНИЯ



ФОРМА "СЕРДЦЕ" 130X50 НЕРЖАВЕЮЩАЯ СТАЛЬ

Высота, мм	50
Диаметр, мм	130
Толщина металла, мм	1,0
Материал	Нержавеющая сталь
Производитель	ЦЕНТР ПИЩЕВОГО ОБОРУДОВАНИЯ



ФОРМА "СЕРДЦЕ" 130X60 НЕРЖАВЕЮЩАЯ СТАЛЬ

Высота, мм	60
Диаметр, мм	130
Толщина металла, мм	1,0
Материал	Нержавеющая сталь
Производитель	ЦЕНТР ПИЩЕВОГО ОБОРУДОВАНИЯ



ФОРМА "СЕРДЦЕ" 130X70 НЕРЖАВЕЮЩАЯ СТАЛЬ

Высота, мм	70
Диаметр, мм	130
Толщина металла, мм	1,0
Материал	Нержавеющая сталь
Производитель	ЦЕНТР ПИЩЕВОГО ОБОРУДОВАНИЯ



ФОРМА "СЕРДЦЕ" 130X80 НЕРЖАВЕЮЩАЯ СТАЛЬ

Высота, мм	80
Диаметр, мм	130
Толщина металла, мм	1,0
Материал	Нержавеющая сталь
Производитель	ЦЕНТР ПИЩЕВОГО ОБОРУДОВАНИЯ



ФОРМА "СЕРДЦЕ" 130X80 НЕРЖАВЕЮЩАЯ СТАЛЬ

Высота, мм	80
Диаметр, мм	130
Толщина металла, мм	1,0
Материал	Нержавеющая сталь
Производитель	ЦЕНТР ПИЩЕВОГО ОБОРУДОВАНИЯ



ФОРМА "СЕРДЦЕ" 140X30 НЕРЖАВЕЮЩАЯ СТАЛЬ

Высота, мм	30
Диаметр, мм	140
Толщина металла, мм	1,0
Материал	Нержавеющая сталь
Производитель	ЦЕНТР ПИЩЕВОГО ОБОРУДОВАНИЯ



ФОРМА "СЕРДЦЕ" 160X40 НЕРЖАВЕЮЩАЯ СТАЛЬ

Высота, мм	40
Диаметр, мм	160
Толщина металла, мм	1,0
Материал	Нержавеющая сталь
Производитель	ЦЕНТР ПИЩЕВОГО ОБОРУДОВАНИЯ





ФОРМА "СЕРДЦЕ" 140X40 НЕРЖАВЕЮЩАЯ СТАЛЬ

Высота, мм	40
Диаметр, мм	140
Толщина металла, мм	1,0
Материал	Нержавеющая сталь
Производитель	ЦЕНТР ПИЩЕВОГО ОБОРУДОВАНИЯ



ФОРМА "СЕРДЦЕ" 140X50 НЕРЖАВЕЮЩАЯ СТАЛЬ

Высота, мм	50
Диаметр, мм	140
Толщина металла, мм	1,0
Материал	Нержавеющая сталь
Производитель	ЦЕНТР ПИЩЕВОГО ОБОРУДОВАНИЯ



ФОРМА "СЕРДЦЕ" 140X60 НЕРЖАВЕЮЩАЯ СТАЛЬ

Высота, мм	60
Диаметр, мм	140
Толщина металла, мм	1,0
Материал	Нержавеющая сталь
Производитель	ЦЕНТР ПИЩЕВОГО ОБОРУДОВАНИЯ



ФОРМА "СЕРДЦЕ" 140X70 НЕРЖАВЕЮЩАЯ СТАЛЬ

Высота, мм	70
Диаметр, мм	140
Толщина металла, мм	1,0
Материал	Нержавеющая сталь
Производитель	ЦЕНТР ПИЩЕВОГО ОБОРУДОВАНИЯ



ФОРМА "СЕРДЦЕ" 140X80 НЕРЖАВЕЮЩАЯ СТАЛЬ

Высота, мм	80
Диаметр, мм	140
Толщина металла, мм	1,0
Материал	Нержавеющая сталь
Производитель	ЦЕНТР ПИЩЕВОГО ОБОРУДОВАНИЯ



ФОРМА "СЕРДЦЕ" 140X80 НЕРЖАВЕЮЩАЯ СТАЛЬ

Высота, мм	80
Диаметр, мм	140
Толщина металла, мм	1,0
Материал	Нержавеющая сталь
Производитель	ЦЕНТР ПИЩЕВОГО ОБОРУДОВАНИЯ



ФОРМА "СЕРДЦЕ" 150X30 НЕРЖАВЕЮЩАЯ СТАЛЬ

Высота, мм	30
Диаметр, мм	150
Толщина металла, мм	1,0
Материал	Нержавеющая сталь
Производитель	ЦЕНТР ПИЩЕВОГО ОБОРУДОВАНИЯ



ФОРМА "СЕРДЦЕ" 150X40 НЕРЖАВЕЮЩАЯ СТАЛЬ

Высота, мм	40
Диаметр, мм	150
Толщина металла, мм	1,0
Материал	Нержавеющая сталь
Производитель	ЦЕНТР ПИЩЕВОГО ОБОРУДОВАНИЯ



ФОРМА "СЕРДЦЕ" 150X50 НЕРЖАВЕЮЩАЯ СТАЛЬ

Высота, мм	50
Диаметр, мм	150
Толщина металла, мм	1,0
Материал	Нержавеющая сталь
Производитель	ЦЕНТР ПИЩЕВОГО ОБОРУДОВАНИЯ



ФОРМА "СЕРДЦЕ" 150X60 НЕРЖАВЕЮЩАЯ СТАЛЬ

Высота, мм	60
Диаметр, мм	150
Толщина металла, мм	1,0
Материал	Нержавеющая сталь
Производитель	ЦЕНТР ПИЩЕВОГО ОБОРУДОВАНИЯ



ФОРМА "СЕРДЦЕ" 150X70 НЕРЖАВЕЮЩАЯ СТАЛЬ

Высота, мм	70
Диаметр, мм	150
Толщина металла, мм	1,0
Материал	Нержавеющая сталь
Производитель	ЦЕНТР ПИЩЕВОГО ОБОРУДОВАНИЯ



ФОРМА "СЕРДЦЕ" 150X80 НЕРЖАВЕЮЩАЯ СТАЛЬ

Высота, мм	80
Диаметр, мм	150
Толщина металла, мм	1,0
Материал	Нержавеющая сталь
Производитель	ЦЕНТР ПИЩЕВОГО ОБОРУДОВАНИЯ



#### ФОРМА "СЕРДЦЕ" 150X80 НЕРЖАВЕЮЩАЯ СТАЛЬ

Высота, мм	80
Диаметр, мм	150
Толщина металла, мм	1,0
Материал	Нержавеющая сталь
Производитель	ЦЕНТР ПИЩЕВОГО ОБОРУДОВАНИЯ



#### ФОРМА "СЕРДЦЕ" 160X30 НЕРЖАВЕЮЩАЯ СТАЛЬ

Высота, мм	30
Диаметр, мм	160
Толщина металла, мм	1,0
Материал	Нержавеющая сталь
Производитель	ЦЕНТР ПИЩЕВОГО ОБОРУДОВАНИЯ



#### ФОРМА "СЕРДЦЕ" 160X50 НЕРЖАВЕЮЩАЯ СТАЛЬ

Высота, мм	50
Диаметр, мм	160
Толщина металла, мм	1,0
Материал	Нержавеющая сталь
Производитель	ЦЕНТР ПИЩЕВОГО ОБОРУДОВАНИЯ



#### ФОРМА "СЕРДЦЕ" 160X60 НЕРЖАВЕЮЩАЯ СТАЛЬ

Высота, мм	60
Диаметр, мм	160
Толщина металла, мм	1,0
Материал	Нержавеющая сталь
Производитель	ЦЕНТР ПИЩЕВОГО ОБОРУДОВАНИЯ





#### ФОРМА "СЕРДЦЕ" 160X70 НЕРЖАВЕЮЩАЯ СТАЛЬ

Высота, мм	70
Диаметр, мм	160
Толщина металла, мм	1,0
Материал	Нержавеющая сталь
Производитель	ЦЕНТР ПИЩЕВОГО ОБОРУДОВАНИЯ



#### ФОРМА "СЕРДЦЕ" 160X80 НЕРЖАВЕЮЩАЯ СТАЛЬ

Высота, мм	80
Диаметр, мм	160
Толщина металла, мм	1,0
Материал	Нержавеющая сталь
Производитель	ЦЕНТР ПИЩЕВОГО ОБОРУДОВАНИЯ



#### ФОРМА "СЕРДЦЕ" 160X80 НЕРЖАВЕЮЩАЯ СТАЛЬ

Высота, мм	80
Диаметр, мм	160
Толщина металла, мм	1,0
Материал	Нержавеющая сталь
Производитель	ЦЕНТР ПИЩЕВОГО ОБОРУДОВАНИЯ



#### ФОРМА "СЕРДЦЕ" 170X30 НЕРЖАВЕЮЩАЯ СТАЛЬ

Высота, мм	30
Диаметр, мм	170
Толщина металла, мм	1,0
Материал	Нержавеющая сталь
Производитель	ЦЕНТР ПИЩЕВОГО ОБОРУДОВАНИЯ



ФОРМА "СЕРДЦЕ" 170X40 НЕРЖАВЕЮЩАЯ СТАЛЬ

Высота, мм	40
Диаметр, мм	170
Толщина металла, мм	1,0
Материал	Нержавеющая сталь
Производитель	ЦЕНТР ПИЩЕВОГО ОБОРУДОВАНИЯ



ФОРМА "СЕРДЦЕ" 170X50 НЕРЖАВЕЮЩАЯ СТАЛЬ

Высота, мм	50
Диаметр, мм	170
Толщина металла, мм	1,0
Материал	Нержавеющая сталь
Производитель	ЦЕНТР ПИЩЕВОГО ОБОРУДОВАНИЯ



ФОРМА "СЕРДЦЕ" 170X60 НЕРЖАВЕЮЩАЯ СТАЛЬ

Высота, мм	60
Диаметр, мм	170
Толщина металла, мм	1,0
Материал	Нержавеющая сталь
Производитель	ЦЕНТР ПИЩЕВОГО ОБОРУДОВАНИЯ



ФОРМА "СЕРДЦЕ" 170X70 НЕРЖАВЕЮЩАЯ СТАЛЬ

Высота, мм	70
Диаметр, мм	170
Толщина металла, мм	1,0
Материал	Нержавеющая сталь
Производитель	ЦЕНТР ПИЩЕВОГО ОБОРУДОВАНИЯ



ФОРМА "СЕРДЦЕ" 170X80 НЕРЖАВЕЮЩАЯ СТАЛЬ

Высота, мм	80
Диаметр, мм	170
Толщина металла, мм	1,0
Материал	Нержавеющая сталь
Производитель	ЦЕНТР ПИЩЕВОГО ОБОРУДОВАНИЯ



ФОРМА "СЕРДЦЕ" 170X80 НЕРЖАВЕЮЩАЯ СТАЛЬ

Высота, мм	80
Диаметр, мм	170
Толщина металла, мм	1,0
Материал	Нержавеющая сталь
Производитель	ЦЕНТР ПИЩЕВОГО ОБОРУДОВАНИЯ



ФОРМА "СЕРДЦЕ" 180X30 НЕРЖАВЕЮЩАЯ СТАЛЬ

Высота, мм	30
Диаметр, мм	180
Толщина металла, мм	1,0
Материал	Нержавеющая сталь
Производитель	ЦЕНТР ПИЩЕВОГО ОБОРУДОВАНИЯ



ФОРМА "СЕРДЦЕ" 180X40 НЕРЖАВЕЮЩАЯ СТАЛЬ

Высота, мм	40
Диаметр, мм	180
Толщина металла, мм	1,0
Материал	Нержавеющая сталь
Производитель	ЦЕНТР ПИЩЕВОГО ОБОРУДОВАНИЯ



ФОРМА "СЕРДЦЕ" 180X50 НЕРЖАВЕЮЩАЯ СТАЛЬ

Высота, мм	50
Диаметр, мм	180
Толщина металла, мм	1,0
Материал	Нержавеющая сталь
Производитель	ЦЕНТР ПИЩЕВОГО ОБОРУДОВАНИЯ



ФОРМА "СЕРДЦЕ" 180X60 НЕРЖАВЕЮЩАЯ СТАЛЬ

Высота, мм	60
Диаметр, мм	180
Толщина металла, мм	1,0
Материал	Нержавеющая сталь
Производитель	ЦЕНТР ПИЩЕВОГО ОБОРУДОВАНИЯ



ФОРМА "СЕРДЦЕ" 180X70 НЕРЖАВЕЮЩАЯ СТАЛЬ

Высота, мм	70
Диаметр, мм	180
Толщина металла, мм	1,0
Материал	Нержавеющая сталь
Производитель	ЦЕНТР ПИЩЕВОГО ОБОРУДОВАНИЯ





ФОРМА "СЕРДЦЕ" 180X80 НЕРЖАВЕЮЩАЯ СТАЛЬ

Высота, мм	80
Диаметр, мм	180
Толщина металла, мм	1,0
Материал	Нержавеющая сталь
Производитель	ЦЕНТР ПИЩЕВОГО ОБОРУДОВАНИЯ



ФОРМА "СЕРДЦЕ" 180X80 НЕРЖАВЕЮЩАЯ СТАЛЬ

Высота, мм	80
Диаметр, мм	180
Толщина металла, мм	1,0
Материал	Нержавеющая сталь
Производитель	ЦЕНТР ПИЩЕВОГО ОБОРУДОВАНИЯ



#### ФОРМА "СЕРДЦЕ" 190X30 НЕРЖАВЕЮЩАЯ СТАЛЬ

Высота, мм	30
Диаметр, мм	190
Толщина металла, мм	1,0
Материал	Нержавеющая сталь
Производитель	ЦЕНТР ПИЩЕВОГО ОБОРУДОВАНИЯ



#### ФОРМА "СЕРДЦЕ" 190X40 НЕРЖАВЕЮЩАЯ СТАЛЬ

Высота, мм	40
Диаметр, мм	190
Толщина металла, мм	1,0
Материал	Нержавеющая сталь
Производитель	ЦЕНТР ПИЩЕВОГО ОБОРУДОВАНИЯ



#### ФОРМА "СЕРДЦЕ" 190X50 НЕРЖАВЕЮЩАЯ СТАЛЬ

Высота, мм	50
Диаметр, мм	190
Толщина металла, мм	1,0
Материал	Нержавеющая сталь
Производитель	ЦЕНТР ПИЩЕВОГО ОБОРУДОВАНИЯ



#### ФОРМА "СЕРДЦЕ" 190X60 НЕРЖАВЕЮЩАЯ СТАЛЬ

Высота, мм	60
Диаметр, мм	190
Толщина металла, мм	1,0
Материал	Нержавеющая сталь
Производитель	ЦЕНТР ПИЩЕВОГО ОБОРУДОВАНИЯ



ФОРМА "СЕРДЦЕ" 190X70 НЕРЖАВЕЮЩАЯ СТАЛЬ

Высота, мм	70
Диаметр, мм	190
Толщина металла, мм	1,0
Материал	Нержавеющая сталь
Производитель	ЦЕНТР ПИЩЕВОГО ОБОРУДОВАНИЯ



ФОРМА "СЕРДЦЕ" 190X80 НЕРЖАВЕЮЩАЯ СТАЛЬ

Высота, мм	80
Диаметр, мм	190
Толщина металла, мм	1,0
Материал	Нержавеющая сталь
Производитель	ЦЕНТР ПИЩЕВОГО ОБОРУДОВАНИЯ



ФОРМА "СЕРДЦЕ" 190X80 НЕРЖАВЕЮЩАЯ СТАЛЬ

Высота, мм	80
Диаметр, мм	190
Толщина металла, мм	1,0
Материал	Нержавеющая сталь
Производитель	ЦЕНТР ПИЩЕВОГО ОБОРУДОВАНИЯ



ФОРМА "СЕРДЦЕ" 200X30 НЕРЖАВЕЮЩАЯ СТАЛЬ

Высота, мм	30
Диаметр, мм	200
Толщина металла, мм	1,0
Материал	Нержавеющая сталь
Производитель	ЦЕНТР ПИЩЕВОГО ОБОРУДОВАНИЯ



ФОРМА "СЕРДЦЕ" 200X40 НЕРЖАВЕЮЩАЯ СТАЛЬ

Высота, мм	40
Диаметр, мм	200
Толщина металла, мм	1,0
Материал	Нержавеющая сталь
Производитель	ЦЕНТР ПИЩЕВОГО ОБОРУДОВАНИЯ



ФОРМА "СЕРДЦЕ" 200X50 НЕРЖАВЕЮЩАЯ СТАЛЬ

Высота, мм	50
Диаметр, мм	200
Толщина металла, мм	1,0
Материал	Нержавеющая сталь
Производитель	ЦЕНТР ПИЩЕВОГО ОБОРУДОВАНИЯ



#### ФОРМА "СЕРДЦЕ" 200X60 НЕРЖАВЕЮЩАЯ СТАЛЬ

Высота, мм	60
Диаметр, мм	200
Толщина металла, мм	1,0
Материал	Нержавеющая сталь
Производитель	ЦЕНТР ПИЩЕВОГО ОБОРУДОВАНИЯ



#### ФОРМА "СЕРДЦЕ" 220X70 НЕРЖАВЕЮЩАЯ СТАЛЬ

Высота, мм	70
Диаметр, мм	220
Толщина металла, мм	1,0
Материал	Нержавеющая сталь
Производитель	ЦЕНТР ПИЩЕВОГО ОБОРУДОВАНИЯ



#### ФОРМА "СЕРДЦЕ" 200X70 НЕРЖАВЕЮЩАЯ СТАЛЬ

Высота, мм	70
Диаметр, мм	200
Толщина металла, мм	1,0
Материал	Нержавеющая сталь
Производитель	ЦЕНТР ПИЩЕВОГО ОБОРУДОВАНИЯ



#### ФОРМА "СЕРДЦЕ" 200X80 НЕРЖАВЕЮЩАЯ СТАЛЬ

Высота, мм	80
Диаметр, мм	200
Толщина металла, мм	1,0
Материал	Нержавеющая сталь
Производитель	ЦЕНТР ПИЩЕВОГО ОБОРУДОВАНИЯ





ФОРМА "СЕРДЦЕ" 200X80 НЕРЖАВЕЮЩАЯ СТАЛЬ

Высота, мм	80
Диаметр, мм	200
Толщина металла, мм	1,0
Материал	Нержавеющая сталь
Производитель	ЦЕНТР ПИЩЕВОГО ОБОРУДОВАНИЯ



ФОРМА "СЕРДЦЕ" 210X30 НЕРЖАВЕЮЩАЯ СТАЛЬ

Высота, мм	30
Диаметр, мм	210
Толщина металла, мм	1,0
Материал	Нержавеющая сталь
Производитель	ЦЕНТР ПИЩЕВОГО ОБОРУДОВАНИЯ



ФОРМА "СЕРДЦЕ" 210X40 НЕРЖАВЕЮЩАЯ СТАЛЬ

Высота, мм	40
Диаметр, мм	210
Толщина металла, мм	1,0
Материал	Нержавеющая сталь
Производитель	ЦЕНТР ПИЩЕВОГО ОБОРУДОВАНИЯ



ФОРМА "СЕРДЦЕ" 210X50 НЕРЖАВЕЮЩАЯ СТАЛЬ

Высота, мм	50
Диаметр, мм	210
Толщина металла, мм	1,0
Материал	Нержавеющая сталь
Производитель	ЦЕНТР ПИЩЕВОГО ОБОРУДОВАНИЯ



ФОРМА "СЕРДЦЕ" 210X60 НЕРЖАВЕЮЩАЯ СТАЛЬ

Высота, мм	60
Диаметр, мм	210
Толщина металла, мм	1,0
Материал	Нержавеющая сталь
Производитель	ЦЕНТР ПИЩЕВОГО ОБОРУДОВАНИЯ



ФОРМА "СЕРДЦЕ" 210X70 НЕРЖАВЕЮЩАЯ СТАЛЬ

Высота, мм	70
Диаметр, мм	210
Толщина металла, мм	1,0
Материал	Нержавеющая сталь
Производитель	ЦЕНТР ПИЩЕВОГО ОБОРУДОВАНИЯ



ФОРМА "СЕРДЦЕ" 210X80 НЕРЖАВЕЮЩАЯ СТАЛЬ

Высота, мм	80
Диаметр, мм	210
Толщина металла, мм	1,0
Материал	Нержавеющая сталь
Производитель	ЦЕНТР ПИЩЕВОГО ОБОРУДОВАНИЯ



ФОРМА "СЕРДЦЕ" 210X80 НЕРЖАВЕЮЩАЯ СТАЛЬ

Высота, мм	80
Диаметр, мм	210
Толщина металла, мм	1,0
Материал	Нержавеющая сталь
Производитель	ЦЕНТР ПИЩЕВОГО ОБОРУДОВАНИЯ



#### ФОРМА "СЕРДЦЕ" 220X30 НЕРЖАВЕЮЩАЯ СТАЛЬ

Высота, мм	30
Диаметр, мм	220
Толщина металла, мм	1,0
Материал	Нержавеющая сталь
Производитель	ЦЕНТР ПИЩЕВОГО ОБОРУДОВАНИЯ



#### ФОРМА "СЕРДЦЕ" 220X40 НЕРЖАВЕЮЩАЯ СТАЛЬ

Высота, мм	40
Диаметр, мм	220
Толщина металла, мм	1,0
Материал	Нержавеющая сталь
Производитель	ЦЕНТР ПИЩЕВОГО ОБОРУДОВАНИЯ



ФОРМА "СЕРДЦЕ" 220X50 НЕРЖАВЕЮЩАЯ СТАЛЬ

Высота, мм	50
Диаметр, мм	220
Толщина металла, мм	1,0
Материал	Нержавеющая сталь
Производитель	ЦЕНТР ПИЩЕВОГО ОБОРУДОВАНИЯ



ФОРМА "СЕРДЦЕ" 220X60 НЕРЖАВЕЮЩАЯ СТАЛЬ

Высота, мм	60
Диаметр, мм	220
Толщина металла, мм	1,0
Материал	Нержавеющая сталь
Производитель	ЦЕНТР ПИЩЕВОГО ОБОРУДОВАНИЯ



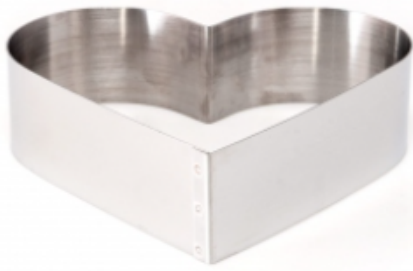
ФОРМА "СЕРДЦЕ" 220X80 НЕРЖАВЕЮЩАЯ СТАЛЬ

Высота, мм	80
Диаметр, мм	220
Толщина металла, мм	1,0
Материал	Нержавеющая сталь
Производитель	ЦЕНТР ПИЩЕВОГО ОБОРУДОВАНИЯ



ФОРМА "СЕРДЦЕ" 220X80 НЕРЖАВЕЮЩАЯ СТАЛЬ

Высота, мм	80
Диаметр, мм	220
Толщина металла, мм	1,0
Материал	Нержавеющая сталь
Производитель	ЦЕНТР ПИЩЕВОГО ОБОРУДОВАНИЯ



ФОРМА "СЕРДЦЕ" 230X30 НЕРЖАВЕЮЩАЯ СТАЛЬ

Высота, мм	30
Диаметр, мм	230
Толщина металла, мм	1,0
Материал	Нержавеющая сталь
Производитель	ЦЕНТР ПИЩЕВОГО ОБОРУДОВАНИЯ



ФОРМА "СЕРДЦЕ" 230X40 НЕРЖАВЕЮЩАЯ СТАЛЬ

Высота, мм	40
Диаметр, мм	230
Толщина металла, мм	1,0
Материал	Нержавеющая сталь
Производитель	ЦЕНТР ПИЩЕВОГО ОБОРУДОВАНИЯ





ФОРМА "СЕРДЦЕ" 230X50 НЕРЖАВЕЮЩАЯ СТАЛЬ

Высота, мм	50
Диаметр, мм	230
Толщина металла, мм	1,0
Материал	Нержавеющая сталь
Производитель	ЦЕНТР ПИЩЕВОГО ОБОРУДОВАНИЯ



ФОРМА "СЕРДЦЕ" 230X60 НЕРЖАВЕЮЩАЯ СТАЛЬ

Высота, мм	60
Диаметр, мм	230
Толщина металла, мм	1,0
Материал	Нержавеющая сталь
Производитель	ЦЕНТР ПИЩЕВОГО ОБОРУДОВАНИЯ



#### ФОРМА "СЕРДЦЕ" 230X70 НЕРЖАВЕЮЩАЯ СТАЛЬ

Высота, мм	70
Диаметр, мм	230
Толщина металла, мм	1,0
Материал	Нержавеющая сталь
Производитель	ЦЕНТР ПИЩЕВОГО ОБОРУДОВАНИЯ



#### ФОРМА "СЕРДЦЕ" 230X80 НЕРЖАВЕЮЩАЯ СТАЛЬ

Высота, мм	80
Диаметр, мм	230
Толщина металла, мм	1,0
Материал	Нержавеющая сталь
Производитель	ЦЕНТР ПИЩЕВОГО ОБОРУДОВАНИЯ



#### ФОРМА "СЕРДЦЕ" 230X80 НЕРЖАВЕЮЩАЯ СТАЛЬ

Высота, мм	80
Диаметр, мм	230
Толщина металла, мм	1,0
Материал	Нержавеющая сталь
Производитель	ЦЕНТР ПИЩЕВОГО ОБОРУДОВАНИЯ



#### ФОРМА "СЕРДЦЕ" 240X30 НЕРЖАВЕЮЩАЯ СТАЛЬ

Высота, мм	30
Диаметр, мм	240
Толщина металла, мм	1,0
Материал	Нержавеющая сталь
Производитель	ЦЕНТР ПИЩЕВОГО ОБОРУДОВАНИЯ



ФОРМА "СЕРДЦЕ" 240X40 НЕРЖАВЕЮЩАЯ СТАЛЬ

Высота, мм	40
Диаметр, мм	240
Толщина металла, мм	1,0
Материал	Нержавеющая сталь
Производитель	ЦЕНТР ПИЩЕВОГО ОБОРУДОВАНИЯ



ФОРМА "СЕРДЦЕ" 240X50 НЕРЖАВЕЮЩАЯ СТАЛЬ

Высота, мм	50
Диаметр, мм	240
Толщина металла, мм	1,0
Материал	Нержавеющая сталь
Производитель	ЦЕНТР ПИЩЕВОГО ОБОРУДОВАНИЯ



#### ФОРМА "СЕРДЦЕ" 240X60 НЕРЖАВЕЮЩАЯ СТАЛЬ

Высота, мм	60
Диаметр, мм	240
Толщина металла, мм	1,0
Материал	Нержавеющая сталь
Производитель	ЦЕНТР ПИЩЕВОГО ОБОРУДОВАНИЯ



#### ФОРМА "СЕРДЦЕ" 240X70 НЕРЖАВЕЮЩАЯ СТАЛЬ

Высота, мм	70
Диаметр, мм	240
Толщина металла, мм	1,0
Материал	Нержавеющая сталь
Производитель	ЦЕНТР ПИЩЕВОГО ОБОРУДОВАНИЯ



ФОРМА "СЕРДЦЕ" 240X80 НЕРЖАВЕЮЩАЯ СТАЛЬ

Высота, мм	80
Диаметр, мм	240
Толщина металла, мм	1,0
Материал	Нержавеющая сталь
Производитель	ЦЕНТР ПИЩЕВОГО ОБОРУДОВАНИЯ



ФОРМА "СЕРДЦЕ" 260X80 НЕРЖАВЕЮЩАЯ СТАЛЬ

Высота, мм	80
Диаметр, мм	260
Толщина металла, мм	1,0
Материал	Нержавеющая сталь
Производитель	ЦЕНТР ПИЩЕВОГО ОБОРУДОВАНИЯ



ФОРМА "СЕРДЦЕ" 240X80 НЕРЖАВЕЮЩАЯ СТАЛЬ

Высота, мм	80
Диаметр, мм	240
Толщина металла, мм	1,0
Материал	Нержавеющая сталь
Производитель	ЦЕНТР ПИЦЕВОГО ОБОРУДОВАНИЯ



ФОРМА "СЕРДЦЕ" 250X30 НЕРЖАВЕЮЩАЯ СТАЛЬ

Высота, мм	30
Диаметр, мм	250
Толщина металла, мм	1,0
Материал	Нержавеющая сталь
Производитель	ЦЕНТР ПИЦЕВОГО ОБОРУДОВАНИЯ



ФОРМА "СЕРДЦЕ" 250X40 НЕРЖАВЕЮЩАЯ СТАЛЬ

Высота, мм	40
Диаметр, мм	250
Толщина металла, мм	1,0
Материал	Нержавеющая сталь
Производитель	ЦЕНТР ПИЩЕВОГО ОБОРУДОВАНИЯ



ФОРМА "СЕРДЦЕ" 250X50 НЕРЖАВЕЮЩАЯ СТАЛЬ

Высота, мм	50
Диаметр, мм	250
Толщина металла, мм	1,0
Материал	Нержавеющая сталь
Производитель	ЦЕНТР ПИЩЕВОГО ОБОРУДОВАНИЯ





ФОРМА "СЕРДЦЕ" 250X60 НЕРЖАВЕЮЩАЯ СТАЛЬ

Высота, мм	60
Диаметр, мм	250
Толщина металла, мм	1,0
Материал	Нержавеющая сталь
Производитель	ЦЕНТР ПИЩЕВОГО ОБОРУДОВАНИЯ



ФОРМА "СЕРДЦЕ" 250X70 НЕРЖАВЕЮЩАЯ СТАЛЬ

Высота, мм	70
Диаметр, мм	250
Толщина металла, мм	1,0
Материал	Нержавеющая сталь
Производитель	ЦЕНТР ПИЩЕВОГО ОБОРУДОВАНИЯ



ФОРМА "СЕРДЦЕ" 250X80 НЕРЖАВЕЮЩАЯ СТАЛЬ

Высота, мм	80
Диаметр, мм	250
Толщина металла, мм	1,0
Материал	Нержавеющая сталь
Производитель	ЦЕНТР ПИЩЕВОГО ОБОРУДОВАНИЯ



ФОРМА "СЕРДЦЕ" 250X80 НЕРЖАВЕЮЩАЯ СТАЛЬ

Высота, мм	80
Диаметр, мм	250
Толщина металла, мм	1,0
Материал	Нержавеющая сталь
Производитель	ЦЕНТР ПИЩЕВОГО ОБОРУДОВАНИЯ



ФОРМА "СЕРДЦЕ" 260X30 НЕРЖАВЕЮЩАЯ СТАЛЬ

Высота, мм	30
Диаметр, мм	260
Толщина металла, мм	1,0
Материал	Нержавеющая сталь
Производитель	ЦЕНТР ПИЩЕВОГО ОБОРУДОВАНИЯ



ФОРМА "СЕРДЦЕ" 260X40 НЕРЖАВЕЮЩАЯ СТАЛЬ

Высота, мм	40
Диаметр, мм	260
Толщина металла, мм	1,0
Материал	Нержавеющая сталь
Производитель	ЦЕНТР ПИЩЕВОГО ОБОРУДОВАНИЯ



ФОРМА "СЕРДЦЕ" 260X50 НЕРЖАВЕЮЩАЯ СТАЛЬ

Высота, мм	50
Диаметр, мм	260
Толщина металла, мм	1,0
Материал	Нержавеющая сталь
Производитель	ЦЕНТР ПИЩЕВОГО ОБОРУДОВАНИЯ



ФОРМА "СЕРДЦЕ" 260X60 НЕРЖАВЕЮЩАЯ СТАЛЬ

Высота, мм	60
Диаметр, мм	260
Толщина металла, мм	1,0
Материал	Нержавеющая сталь
Производитель	ЦЕНТР ПИЩЕВОГО ОБОРУДОВАНИЯ



ФОРМА "СЕРДЦЕ" 260X70 НЕРЖАВЕЮЩАЯ СТАЛЬ

Высота, мм	70
Диаметр, мм	260
Толщина металла, мм	1,0
Материал	Нержавеющая сталь
Производитель	ЦЕНТР ПИЩЕВОГО ОБОРУДОВАНИЯ



ФОРМА "СЕРДЦЕ" 260X80 НЕРЖАВЕЮЩАЯ СТАЛЬ

Высота, мм	80
Диаметр, мм	260
Толщина металла, мм	1,0
Материал	Нержавеющая сталь
Производитель	ЦЕНТР ПИЩЕВОГО ОБОРУДОВАНИЯ



ФОРМА "СЕРДЦЕ" 270X30 НЕРЖАВЕЮЩАЯ СТАЛЬ

Высота, мм	30
Диаметр, мм	270
Толщина металла, мм	1,0
Материал	Нержавеющая сталь
Производитель	ЦЕНТР ПИЩЕВОГО ОБОРУДОВАНИЯ



ФОРМА "СЕРДЦЕ" 270X40 НЕРЖАВЕЮЩАЯ СТАЛЬ

Высота, мм	40
Диаметр, мм	270
Толщина металла, мм	1,0
Материал	Нержавеющая сталь
Производитель	ЦЕНТР ПИЩЕВОГО ОБОРУДОВАНИЯ



ФОРМА "СЕРДЦЕ" 270X50 НЕРЖАВЕЮЩАЯ СТАЛЬ

Высота, мм	50
Диаметр, мм	270
Толщина металла, мм	1,0
Материал	Нержавеющая сталь
Производитель	ЦЕНТР ПИЩЕВОГО ОБОРУДОВАНИЯ



ФОРМА "СЕРДЦЕ" 270X60 НЕРЖАВЕЮЩАЯ СТАЛЬ

Высота, мм	60
Диаметр, мм	270
Толщина металла, мм	1,0
Материал	Нержавеющая сталь
Производитель	ЦЕНТР ПИЩЕВОГО ОБОРУДОВАНИЯ



#### ФОРМА "СЕРДЦЕ" 270X70 НЕРЖАВЕЮЩАЯ СТАЛЬ

Высота, мм	70
Диаметр, мм	270
Толщина металла, мм	1,0
Материал	Нержавеющая сталь
Производитель	ЦЕНТР ПИЩЕВОГО ОБОРУДОВАНИЯ



#### ФОРМА "СЕРДЦЕ" 270X80 НЕРЖАВЕЮЩАЯ СТАЛЬ

Высота, мм	80
Диаметр, мм	270
Толщина металла, мм	1,0
Материал	Нержавеющая сталь
Производитель	ЦЕНТР ПИЩЕВОГО ОБОРУДОВАНИЯ





ФОРМА "СЕРДЦЕ" 270X80 НЕРЖАВЕЮЩАЯ СТАЛЬ

Высота, мм	80
Диаметр, мм	270
Толщина металла, мм	1,0
Материал	Нержавеющая сталь
Производитель	ЦЕНТР ПИЩЕВОГО ОБОРУДОВАНИЯ



ФОРМА "СЕРДЦЕ" 280X30 НЕРЖАВЕЮЩАЯ СТАЛЬ

Высота, мм	30
Диаметр, мм	280
Толщина металла, мм	1,0
Материал	Нержавеющая сталь
Производитель	ЦЕНТР ПИЩЕВОГО ОБОРУДОВАНИЯ



ФОРМА "СЕРДЦЕ" 280X40 НЕРЖАВЕЮЩАЯ СТАЛЬ

Высота, мм	40
Диаметр, мм	280
Толщина металла, мм	1,0
Материал	Нержавеющая сталь
Производитель	ЦЕНТР ПИЩЕВОГО ОБОРУДОВАНИЯ



ФОРМА "СЕРДЦЕ" 280X50 НЕРЖАВЕЮЩАЯ СТАЛЬ

Высота, мм	50
Диаметр, мм	280
Толщина металла, мм	1,0
Материал	Нержавеющая сталь
Производитель	ЦЕНТР ПИЩЕВОГО ОБОРУДОВАНИЯ



#### ФОРМА "СЕРДЦЕ" 280X60 НЕРЖАВЕЮЩАЯ СТАЛЬ

Высота, мм	60
Диаметр, мм	280
Толщина металла, мм	1,0
Материал	Нержавеющая сталь
Производитель	ЦЕНТР ПИЩЕВОГО ОБОРУДОВАНИЯ



#### ФОРМА "СЕРДЦЕ" 280X70 НЕРЖАВЕЮЩАЯ СТАЛЬ

Высота, мм	70
Диаметр, мм	280
Толщина металла, мм	1,0
Материал	Нержавеющая сталь
Производитель	ЦЕНТР ПИЩЕВОГО ОБОРУДОВАНИЯ



ФОРМА "СЕРДЦЕ" 280X80 НЕРЖАВЕЮЩАЯ СТАЛЬ

Высота, мм	80
Диаметр, мм	280
Толщина металла, мм	1,0
Материал	Нержавеющая сталь
Производитель	ЦЕНТР ПИЩЕВОГО ОБОРУДОВАНИЯ



ФОРМА "СЕРДЦЕ" 280X80 НЕРЖАВЕЮЩАЯ СТАЛЬ

Высота, мм	80
Диаметр, мм	280
Толщина металла, мм	1,0
Материал	Нержавеющая сталь
Производитель	ЦЕНТР ПИЩЕВОГО ОБОРУДОВАНИЯ



#### ФОРМА "СЕРДЦЕ" 290X30 НЕРЖАВЕЮЩАЯ СТАЛЬ

Высота, мм	30
Диаметр, мм	290
Толщина металла, мм	1,0
Материал	Нержавеющая сталь
Производитель	ЦЕНТР ПИЩЕВОГО ОБОРУДОВАНИЯ



#### ФОРМА "СЕРДЦЕ" 310X40 НЕРЖАВЕЮЩАЯ СТАЛЬ

Высота, мм	40
Диаметр, мм	310
Толщина металла, мм	1,0
Материал	Нержавеющая сталь
Производитель	ЦЕНТР ПИЩЕВОГО ОБОРУДОВАНИЯ



#### ФОРМА "СЕРДЦЕ" 290X40 НЕРЖАВЕЮЩАЯ СТАЛЬ

Высота, мм	40
Диаметр, мм	290
Толщина металла, мм	1,0
Материал	Нержавеющая сталь
Производитель	ЦЕНТР ПИЩЕВОГО ОБОРУДОВАНИЯ



#### ФОРМА "СЕРДЦЕ" 290X50 НЕРЖАВЕЮЩАЯ СТАЛЬ

Высота, мм	50
Диаметр, мм	290
Толщина металла, мм	1,0
Материал	Нержавеющая сталь
Производитель	ЦЕНТР ПИЩЕВОГО ОБОРУДОВАНИЯ



#### ФОРМА "СЕРДЦЕ" 290X60 НЕРЖАВЕЮЩАЯ СТАЛЬ

Высота, мм	60
Диаметр, мм	290
Толщина металла, мм	1,0
Материал	Нержавеющая сталь
Производитель	ЦЕНТР ПИЩЕВОГО ОБОРУДОВАНИЯ



#### ФОРМА "СЕРДЦЕ" 290X70 НЕРЖАВЕЮЩАЯ СТАЛЬ

Высота, мм	70
Диаметр, мм	290
Толщина металла, мм	1,0
Материал	Нержавеющая сталь
Производитель	ЦЕНТР ПИЩЕВОГО ОБОРУДОВАНИЯ



ФОРМА "СЕРДЦЕ" 290X80 НЕРЖАВЕЮЩАЯ СТАЛЬ

Высота, мм	80
Диаметр, мм	290
Толщина металла, мм	1,0
Материал	Нержавеющая сталь
Производитель	ЦЕНТР ПИЩЕВОГО ОБОРУДОВАНИЯ



ФОРМА "СЕРДЦЕ" 290X80 НЕРЖАВЕЮЩАЯ СТАЛЬ

Высота, мм	80
Диаметр, мм	290
Толщина металла, мм	1,0
Материал	Нержавеющая сталь
Производитель	ЦЕНТР ПИЩЕВОГО ОБОРУДОВАНИЯ





ФОРМА "СЕРДЦЕ" 300X30 НЕРЖАВЕЮЩАЯ СТАЛЬ

Высота, мм	30
Диаметр, мм	300
Толщина металла, мм	1,0
Материал	Нержавеющая сталь
Производитель	ЦЕНТР ПИЩЕВОГО ОБОРУДОВАНИЯ



ФОРМА "СЕРДЦЕ" 300X40 НЕРЖАВЕЮЩАЯ СТАЛЬ

Высота, мм	40
Диаметр, мм	300
Толщина металла, мм	1,0
Материал	Нержавеющая сталь
Производитель	ЦЕНТР ПИЩЕВОГО ОБОРУДОВАНИЯ



ФОРМА "СЕРДЦЕ" 300X50 НЕРЖАВЕЮЩАЯ СТАЛЬ

Высота, мм	50
Диаметр, мм	300
Толщина металла, мм	1,0
Материал	Нержавеющая сталь
Производитель	ЦЕНТР ПИЩЕВОГО ОБОРУДОВАНИЯ



ФОРМА "СЕРДЦЕ" 300X60 НЕРЖАВЕЮЩАЯ СТАЛЬ

Высота, мм	60
Диаметр, мм	300
Толщина металла, мм	1,0
Материал	Нержавеющая сталь
Производитель	ЦЕНТР ПИЩЕВОГО ОБОРУДОВАНИЯ



#### ФОРМА "СЕРДЦЕ" 300X70 НЕРЖАВЕЮЩАЯ СТАЛЬ

Высота, мм	70
Диаметр, мм	300
Толщина металла, мм	1,0
Материал	Нержавеющая сталь
Производитель	ЦЕНТР ПИЩЕВОГО ОБОРУДОВАНИЯ



#### ФОРМА "СЕРДЦЕ" 300X80 НЕРЖАВЕЮЩАЯ СТАЛЬ

Высота, мм	80
Диаметр, мм	300
Толщина металла, мм	1,0
Материал	Нержавеющая сталь
Производитель	ЦЕНТР ПИЩЕВОГО ОБОРУДОВАНИЯ



#### ФОРМА "СЕРДЦЕ" 300X80 НЕРЖАВЕЮЩАЯ СТАЛЬ

Высота, мм	80
Диаметр, мм	300
Толщина металла, мм	1,0
Материал	Нержавеющая сталь
Производитель	ЦЕНТР ПИЩЕВОГО ОБОРУДОВАНИЯ



#### ФОРМА "СЕРДЦЕ" 310X30 НЕРЖАВЕЮЩАЯ СТАЛЬ

Высота, мм	30
Диаметр, мм	310
Толщина металла, мм	1,0
Материал	Нержавеющая сталь
Производитель	ЦЕНТР ПИЩЕВОГО ОБОРУДОВАНИЯ



ФОРМА "СЕРДЦЕ" 310X50 НЕРЖАВЕЮЩАЯ СТАЛЬ

Высота, мм	50
Диаметр, мм	310
Толщина металла, мм	1,0
Материал	Нержавеющая сталь
Производитель	ЦЕНТР ПИЩЕВОГО ОБОРУДОВАНИЯ



ФОРМА "СЕРДЦЕ" 310X60 НЕРЖАВЕЮЩАЯ СТАЛЬ

Высота, мм	60
Диаметр, мм	310
Толщина металла, мм	1,0
Материал	Нержавеющая сталь
Производитель	ЦЕНТР ПИЩЕВОГО ОБОРУДОВАНИЯ



#### ФОРМА "СЕРДЦЕ" 310X70 НЕРЖАВЕЮЩАЯ СТАЛЬ

Высота, мм	70
Диаметр, мм	310
Толщина металла, мм	1,0
Материал	Нержавеющая сталь
Производитель	ЦЕНТР ПИЩЕВОГО ОБОРУДОВАНИЯ



#### ФОРМА "СЕРДЦЕ" 310X80 НЕРЖАВЕЮЩАЯ СТАЛЬ

Высота, мм	80
Диаметр, мм	310
Толщина металла, мм	1,0
Материал	Нержавеющая сталь
Производитель	ЦЕНТР ПИЩЕВОГО ОБОРУДОВАНИЯ



#### ФОРМА "СЕРДЦЕ" 310X80 НЕРЖАВЕЮЩАЯ СТАЛЬ

Высота, мм	80
Диаметр, мм	310
Толщина металла, мм	1,0
Материал	Нержавеющая сталь
Производитель	ЦЕНТР ПИЩЕВОГО ОБОРУДОВАНИЯ



#### ФОРМА "СЕРДЦЕ" 320X30 НЕРЖАВЕЮЩАЯ СТАЛЬ

Высота, мм	30
Диаметр, мм	320
Толщина металла, мм	1,0
Материал	Нержавеющая сталь
Производитель	ЦЕНТР ПИЩЕВОГО ОБОРУДОВАНИЯ



#### ФОРМА "СЕРДЦЕ" 320X40 НЕРЖАВЕЮЩАЯ СТАЛЬ

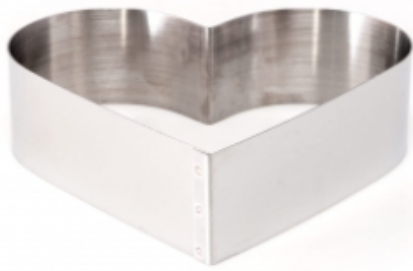
Высота, мм	40
Диаметр, мм	320
Толщина металла, мм	1,0
Материал	Нержавеющая сталь
Производитель	ЦЕНТР ПИЩЕВОГО ОБОРУДОВАНИЯ



#### ФОРМА "СЕРДЦЕ" 320X50 НЕРЖАВЕЮЩАЯ СТАЛЬ

Высота, мм	50
Диаметр, мм	320
Толщина металла, мм	1,0
Материал	Нержавеющая сталь
Производитель	ЦЕНТР ПИЩЕВОГО ОБОРУДОВАНИЯ





#### ФОРМА "СЕРДЦЕ" 320X60 НЕРЖАВЕЮЩАЯ СТАЛЬ

Высота, мм	60
Диаметр, мм	320
Толщина металла, мм	1,0
Материал	Нержавеющая сталь
Производитель	ЦЕНТР ПИЩЕВОГО ОБОРУДОВАНИЯ



#### ФОРМА "СЕРДЦЕ" 320X70 НЕРЖАВЕЮЩАЯ СТАЛЬ

Высота, мм	70
Диаметр, мм	320
Толщина металла, мм	1,0
Материал	Нержавеющая сталь
Производитель	ЦЕНТР ПИЩЕВОГО ОБОРУДОВАНИЯ



ФОРМА "СЕРДЦЕ" 320X80 НЕРЖАВЕЮЩАЯ СТАЛЬ

Высота, мм	80
Диаметр, мм	320
Толщина металла, мм	1,0
Материал	Нержавеющая сталь
Производитель	ЦЕНТР ПИЩЕВОГО ОБОРУДОВАНИЯ



ФОРМА "СЕРДЦЕ" 320X80 НЕРЖАВЕЮЩАЯ СТАЛЬ

Высота, мм	80
Диаметр, мм	320
Толщина металла, мм	1,0
Материал	Нержавеющая сталь
Производитель	ЦЕНТР ПИЩЕВОГО ОБОРУДОВАНИЯ



#### ФОРМА "СЕРДЦЕ" 330X30 НЕРЖАВЕЮЩАЯ СТАЛЬ

Высота, мм	30
Диаметр, мм	330
Толщина металла, мм	1,0
Материал	Нержавеющая сталь
Производитель	ЦЕНТР ПИЩЕВОГО ОБОРУДОВАНИЯ



#### ФОРМА "СЕРДЦЕ" 330X40 НЕРЖАВЕЮЩАЯ СТАЛЬ

Высота, мм	40
Диаметр, мм	330
Толщина металла, мм	1,0
Материал	Нержавеющая сталь
Производитель	ЦЕНТР ПИЩЕВОГО ОБОРУДОВАНИЯ



#### ФОРМА "СЕРДЦЕ" 330X60 НЕРЖАВЕЮЩАЯ СТАЛЬ

Высота, мм	60
Диаметр, мм	330
Толщина металла, мм	1,0
Материал	Нержавеющая сталь
Производитель	ЦЕНТР ПИЩЕВОГО ОБОРУДОВАНИЯ



#### ФОРМА "СЕРДЦЕ" 330X70 НЕРЖАВЕЮЩАЯ СТАЛЬ

Высота, мм	70
Диаметр, мм	330
Толщина металла, мм	1,0
Материал	Нержавеющая сталь
Производитель	ЦЕНТР ПИЩЕВОГО ОБОРУДОВАНИЯ



ФОРМА "СЕРДЦЕ" 330X80 НЕРЖАВЕЮЩАЯ СТАЛЬ

Высота, мм	80
Диаметр, мм	330
Толщина металла, мм	1,0
Материал	Нержавеющая сталь
Производитель	ЦЕНТР ПИЩЕВОГО ОБОРУДОВАНИЯ



ФОРМА "СЕРДЦЕ" 330X80 НЕРЖАВЕЮЩАЯ СТАЛЬ

Высота, мм	80
Диаметр, мм	330
Толщина металла, мм	1,0
Материал	Нержавеющая сталь
Производитель	ЦЕНТР ПИЩЕВОГО ОБОРУДОВАНИЯ



## ФОРМА "СЕРДЦЕ" 330X50 НЕРЖАВЕЮЩАЯ СТАЛЬ

Высота, мм	50
Диаметр, мм	330
Толщина металла, мм	1,0
Материал	Нержавеющая сталь
Производитель	ЦЕНТР ПИЩЕВОГО ОБОРУДОВАНИЯ

**Архангельск** (8182)63-90-72  
**Астана** (7172)727-132  
**Астрахань** (8512)99-46-04  
**Барнаул** (3852)73-04-60  
**Белгород** (4722)40-23-64  
**Брянск** (4832)59-03-52  
**Владивосток** (423)249-28-31  
**Волгоград** (844)278-03-48  
**Вологда** (8172)26-41-59  
**Воронеж** (473)204-51-73  
**Екатеринбург** (343)384-55-89  
**Иваново** (4932)77-34-06

**Ижевск** (3412)26-03-58  
**Иркутск** (395)279-98-46  
**Казань** (843)206-01-48  
**Калининград** (4012)72-03-81  
**Калуга** (4842)92-23-67  
**Кемерово** (3842)65-04-62  
**Киров** (8332)68-02-04  
**Краснодар** (861)203-40-90  
**Красноярск** (391)204-63-61  
**Курск** (4712)77-13-04  
**Липецк** (4742)52-20-81

**Киргизия** (996)312-96-26-47

**Магнитогорск** (3519)55-03-13  
**Москва** (495)268-04-70  
**Мурманск** (8152)59-64-93  
**Набережные Челны** (8552)20-53-41  
**Нижний Новгород** (831)429-08-12  
**Новокузнецк** (3843)20-46-81  
**Новосибирск** (383)227-86-73  
**Омск** (3812)21-46-40  
**Орел** (4862)44-53-42  
**Оренбург** (3532)37-68-04  
**Пенза** (8412)22-31-16

**Россия** (495)268-04-70

**Пермь** (342)205-81-47  
**Ростов-на-Дону** (863)308-18-15  
**Рязань** (4912)46-61-64  
**Самара** (846)206-03-16  
**Санкт-Петербург** (812)309-46-40  
**Саратов** (845)249-38-78  
**Севастополь** (8692)22-31-93  
**Симферополь** (3652)67-13-56  
**Смоленск** (4812)29-41-54  
**Сочи** (862)225-72-31  
**Ставрополь** (8652)20-65-13

**Казахстан** (772)734-952-31

**Сургут** (3462)77-98-35  
**Тверь** (4822)63-31-35  
**Томск** (3822)98-41-53  
**Тула** (4872)74-02-29  
**Тюмень** (3452)66-21-18  
**Ульяновск** (8422)24-23-59  
**Уфа** (347)229-48-12  
**Хабаровск** (4212)92-98-04  
**Челябинск** (351)202-03-61  
**Череповец** (8202)49-02-64  
**Ярославль** (4852)69-52-93

<http://cpo.nt-rt.ru/> || [cop@nt-rt.ru](mailto:cop@nt-rt.ru)